

《海口市龙华区城西镇苍东村村庄规划 (2021-2035)》(草案) 简介

苍东村村庄规划通过充分的调研，总结分析苍东村存在的现状问题与面临的发展困境，对接海口市“一张蓝图”布局建设用地，通过对建设指标及开发边界线的管控指导村庄国土空间的保护利用工作。

一、规划范围、规模及村庄类型

本次苍东村行政村规划范围用地面积为334.50公顷，现状人口为553人，包括其下辖的1个自然村，分别为苍东村。规划在对苍东行政村的区位条件、人口规模、基础条件和资源禀赋等因素分析的基础上，明确苍东行政村为特色保护型村庄。

二、区位

苍东村位于城西镇西南方向，东至沙坡村，西依苍西村，南靠沙坡水库溪流，北与椰海大道接壤，距市区约12公里，是市郊村庄。

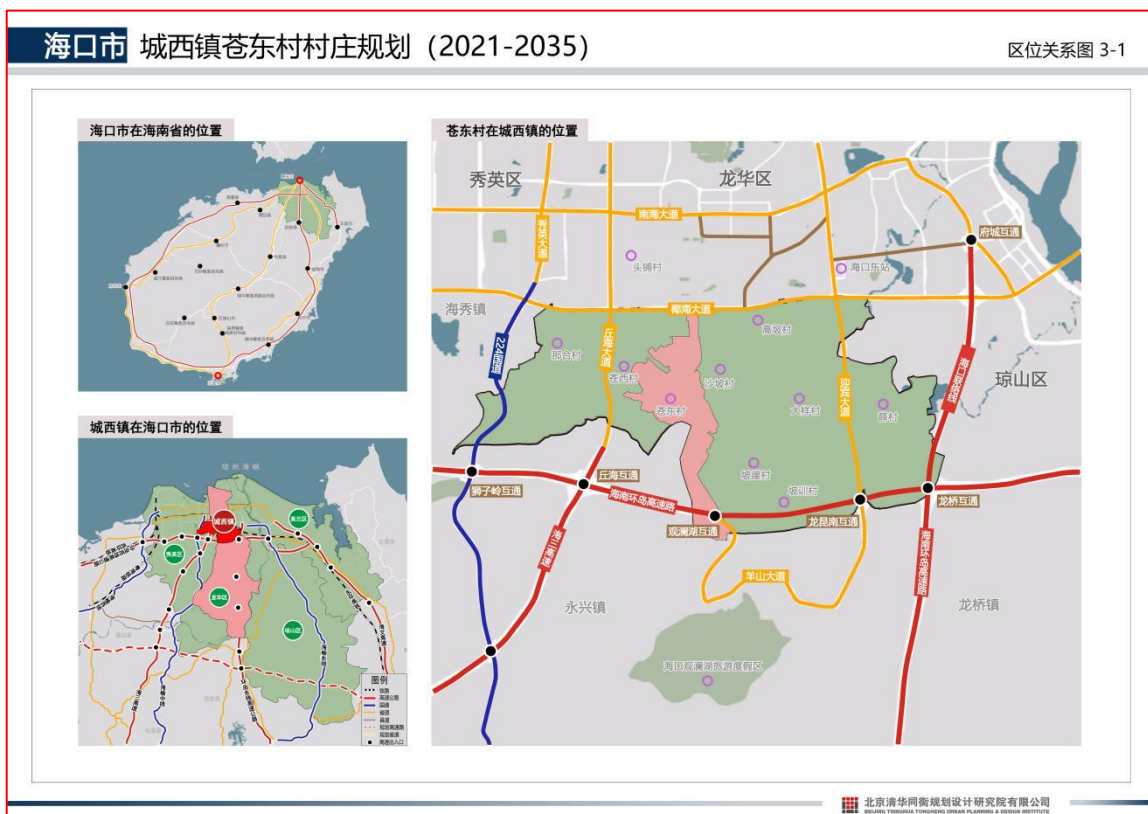


图1 村庄区位图

三、发展定位及发展策略

（一）发展定位

以火山石建筑为特色，红色文化为内涵，以热带高效农业为基础，积极发展乡村服务业，改善乡村人居环境，承接市区党建、市民郊野游乐目的地，成为海南省红色文化名村。

（二）发展策略

苍东村以发展“共享农庄”为抓手，整合利用闲置、荒废的农房、田地、林地、水资源，以农旅为主导，向休闲农业观光体验、种养殖基地、创业培训等多种功能业态发展，建设田园综合体和美丽乡村。

四、村域国土空间综合规划和“三生”空间划定

苍东行政村规划范围用地面积为334.50公顷，结合《海口市总体规划（空间类 2015-2030）》成果要求，落实林地保有量145.60公顷；落实基本农田面积47.35公顷，确保耕地保有量93.04公顷；规划村庄建设用地面积27.82公顷，规划产业用地11.04公顷，留白用地0.65公顷，预留0.29公顷的建设用地机动指标。结合实际用地条件和发展需求，落实和传导上位国土空间总体规划，划定村庄开发边界，明确村域“三生”空间，即生活空间、生产空间、生态空间。

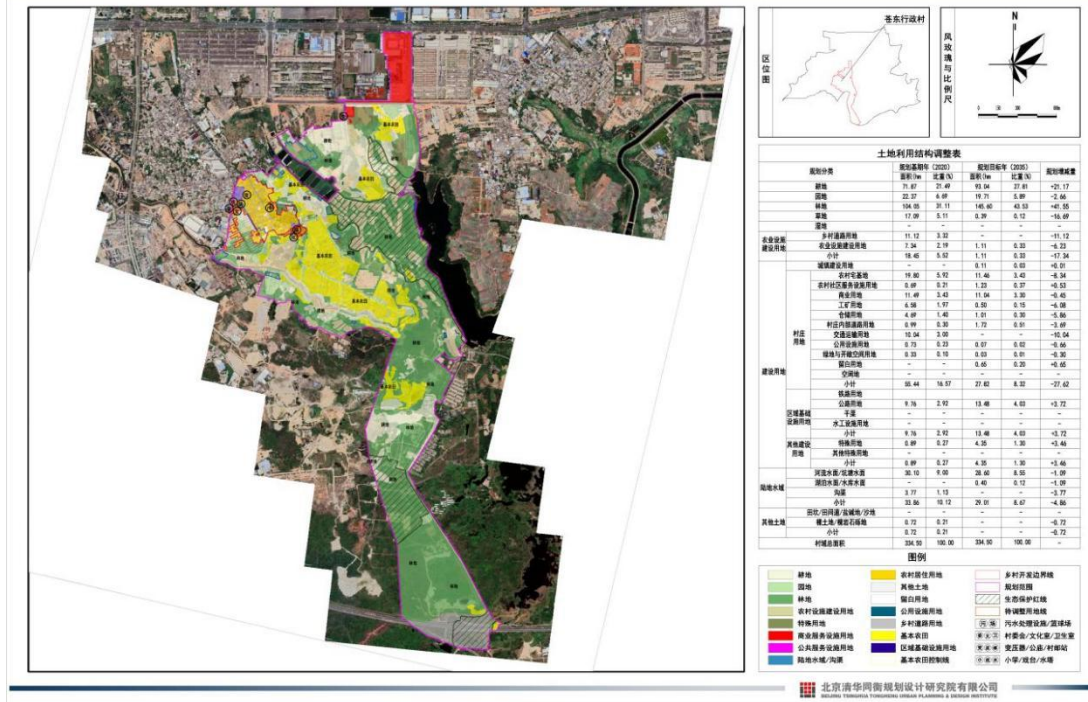


图2 村域总体布局规划图

五、村庄建设规划

(一) 苍东村建设规划

规划人口623人，规划户数212，村庄建设用地27.82公顷。

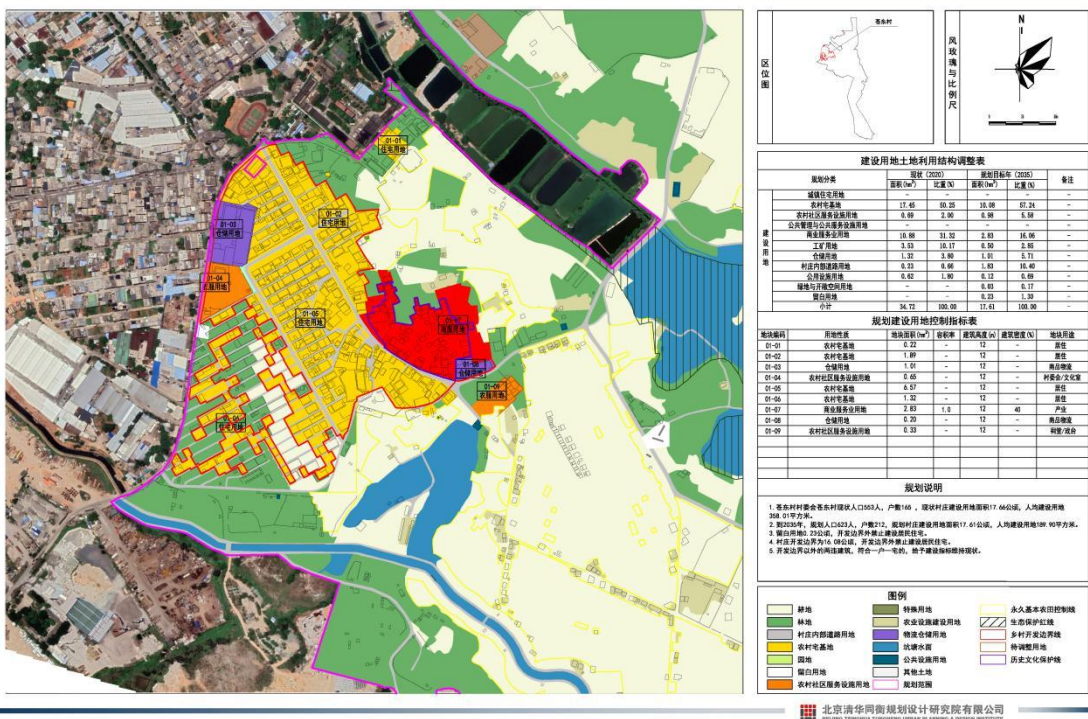


图3 苍东村用地布局规划控制图