

海口市土地征收高分辨率影像图制作 成果报告

编号：TDZS(2024)-008

委托单位：海口市自然资源和规划局

项目名称：丁村片区城市更新安置房建设项目（大样村地块）

海口市规划勘察测绘服务中心

委托单位	海口市自然资源和规划局
项目名称	丁村片区城市更新安置房建设项目（大样村地块）拟征收土地高分辨率影像图制作
项目地址	海口市学院路东侧
摄影时间	1.倾斜摄影测量：2019年-2020年，海口市房地楼幢测绘及编制不动产单元编码项目获取的影像数据，分辨率0.05米；2.卫星遥感影像：2023年8月份，分辨率0.5米；
拟征收土地面积	276889.27平方米（合计415.33亩）

高分辨率影像图制作技术概况

一、主要技术依据

1. CH/T 3005-2021 《低空数字航空摄影规范》；
2. CH/T 3004-2021 《低空数字航空摄影测量外业规范》；
3. CH/T 3003-2021 《低空数字航空摄影测量内业规范》；
4. CH/T 3006-2011 《数字航空摄影测量控制测量规范》；
5. CH/T 9016-2012 《三维地理信息模型生产规范》；
6. CH/T 9015-2012 《三维地理信息模型数据产品规范》；
7. CJJ/T 157-2010 《城市三维建模技术规范》；
8. GB/T 20257.1-2017 《国家基本比例尺地图图式 第1部分：1:500、1:1000 1:2000地形图图式》；
9. CH/T 3007.1-2011 《数字航空摄影测量 测图规范第1部分 1:500 1:1000 1:2000 数字高程模型 数字正射影像图 数字线划图》。

二、作业简述

该项目拟征收范围属于航飞管控区域，无法进行倾斜摄影测量，因此实景三维模型引用2019年-2020年海口市房地楼幢测绘及编制不动产单元编码项目获取的数据；遥感影像图以2023年8月份卫星遥感影像制作。1:500比例尺地形图成果依据2019年-2020年海口市房地楼幢测绘及编制不动产单元编码项目的实景三维模型绘制。

1. 拟征收范围倾斜摄影实景三维模型整理、出图；
2. 1:500比例尺地形图数据以2019年-2020年海口市房地楼幢测绘及编制不动产单元编码项目的实景三维模型结合现状绘制、出图。
3. 遥感影像图编制；

（二）测绘基准

1. 平面坐标系统：海南海口平面坐标系；
2. 高程基准：1985国家高程基准。

三、成果

（一）成果报告

（二）遥感影像图

1. 电子版1份（.tif格式）；2. 拟征收土地范围遥感影像图纸质版成果一式2份。

（三）倾斜摄影实景三维模型

电子版1份（.osgb格式）。

（四）1:500比例尺地形图

1. 电子版1份（.dwg格式）；
2. 1:500比例尺地形图纸质版成果一式2份

测量员		测绘 单 位 签 章	 2024年1月15日
制图员			
检查员			

拟征收范围位置正射影像图（2019年-2020年）

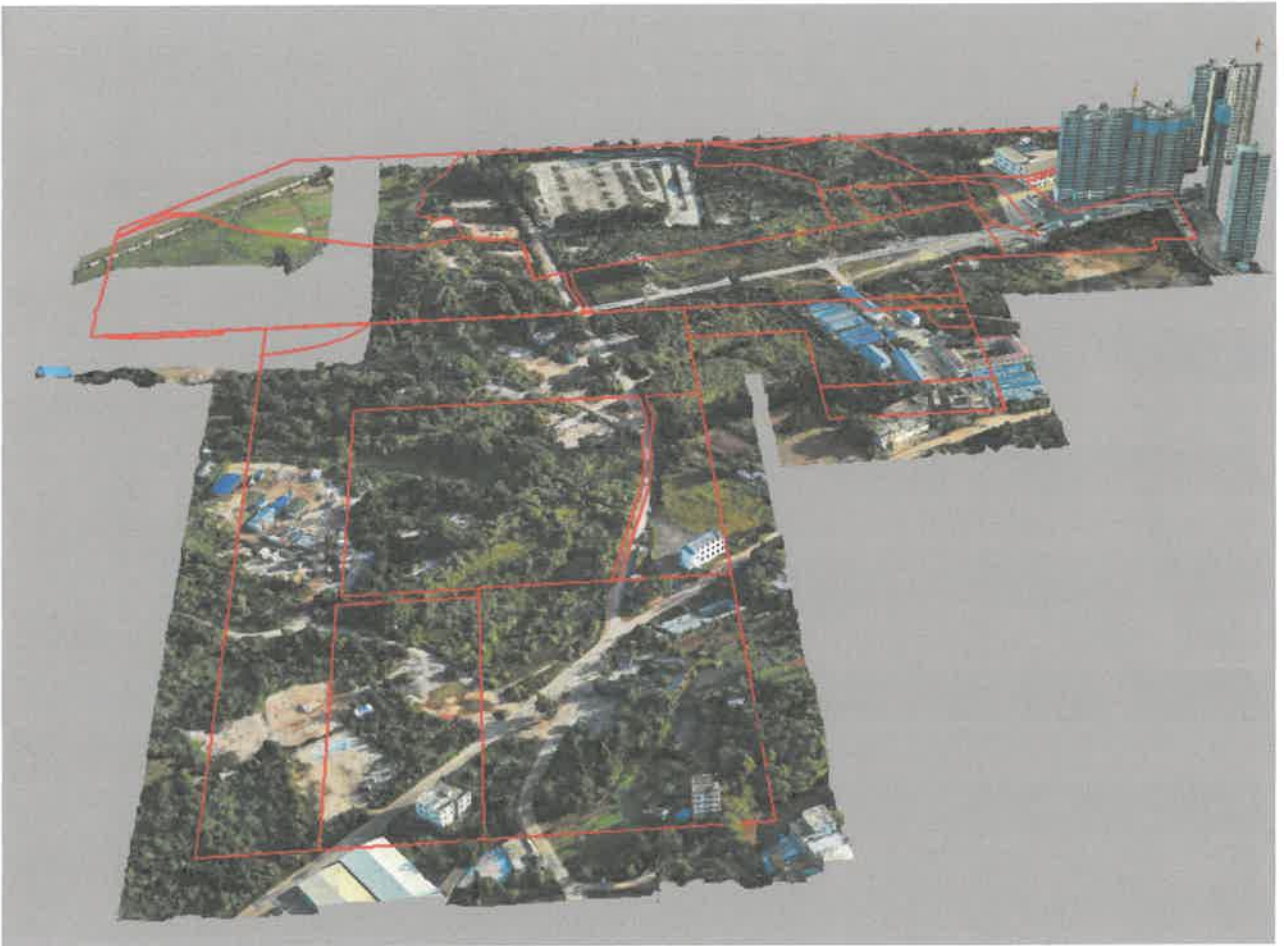
丁村片区城市更新安置房建设项目（大样村地块）2019-2022年正射影像图



1:4000

制图时间：2024年1月12日

拟征收范围实景三维模型图（2019年-2020年）



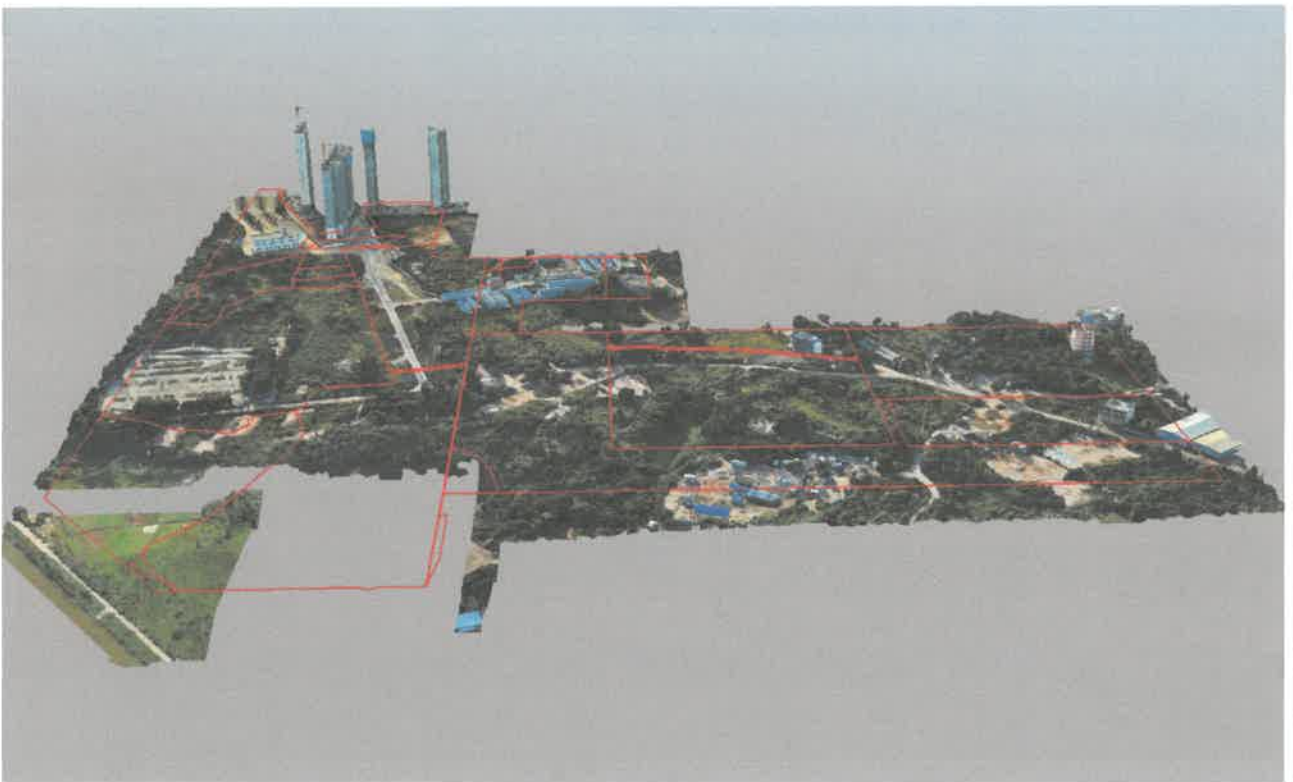
拟征收范围实景三维模型图（2019年-2020年）



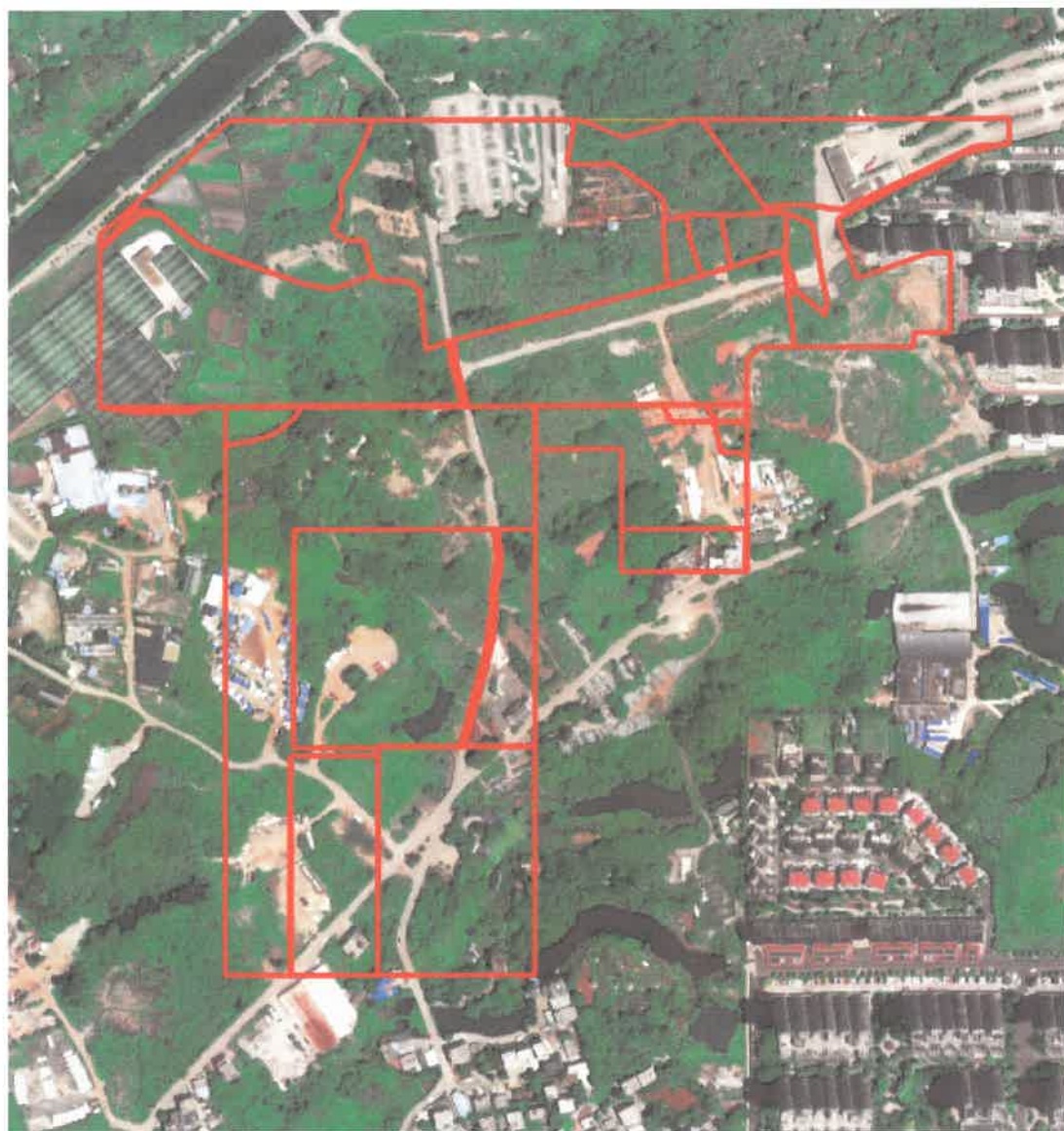
拟征收范围实景三维模型图（2019年-2020年）



拟征收范围实景三维模型图（2019年-2020年）

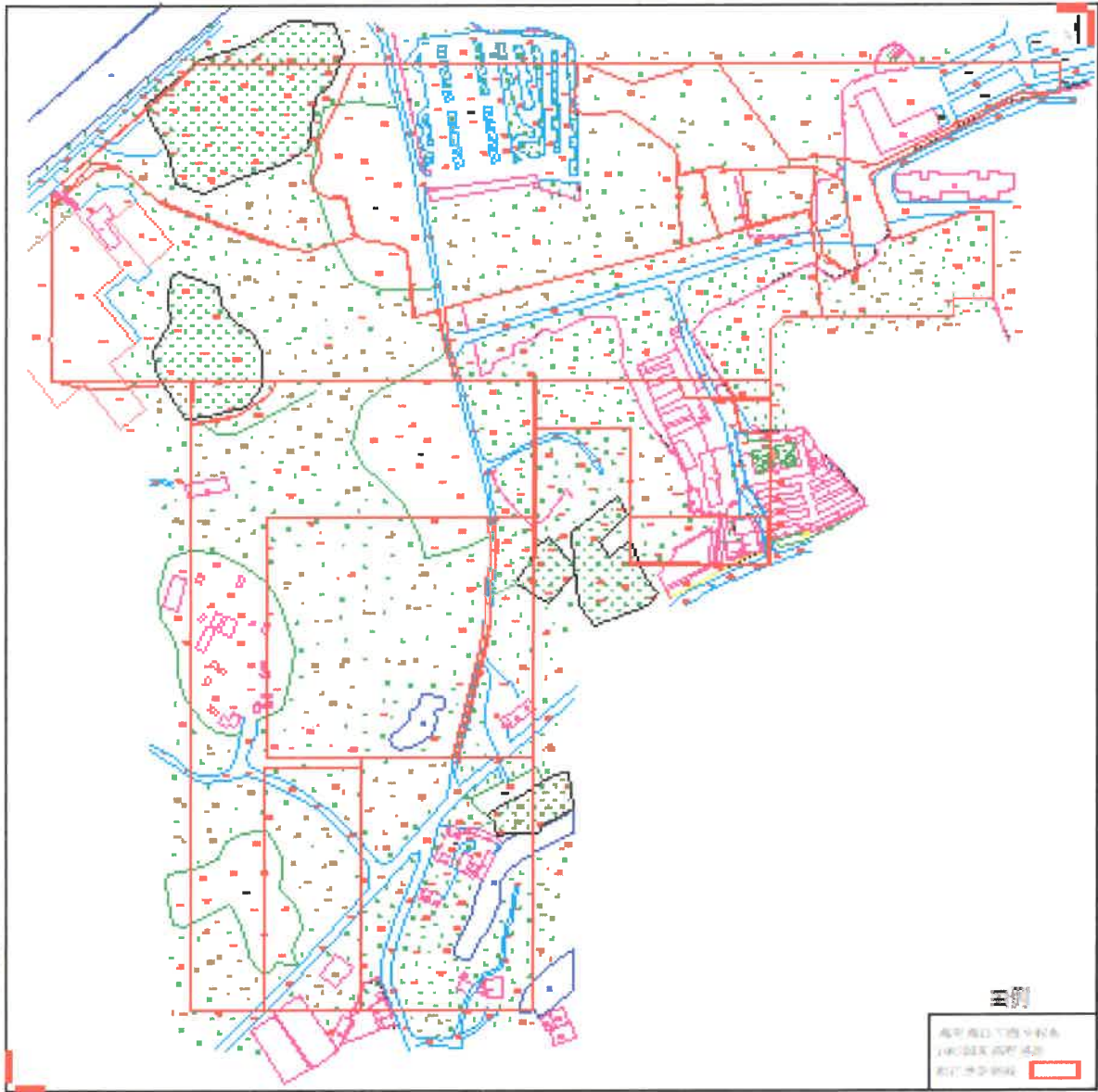


拟征收范围位置影像图（2023 年 8 月份卫星遥感影像）



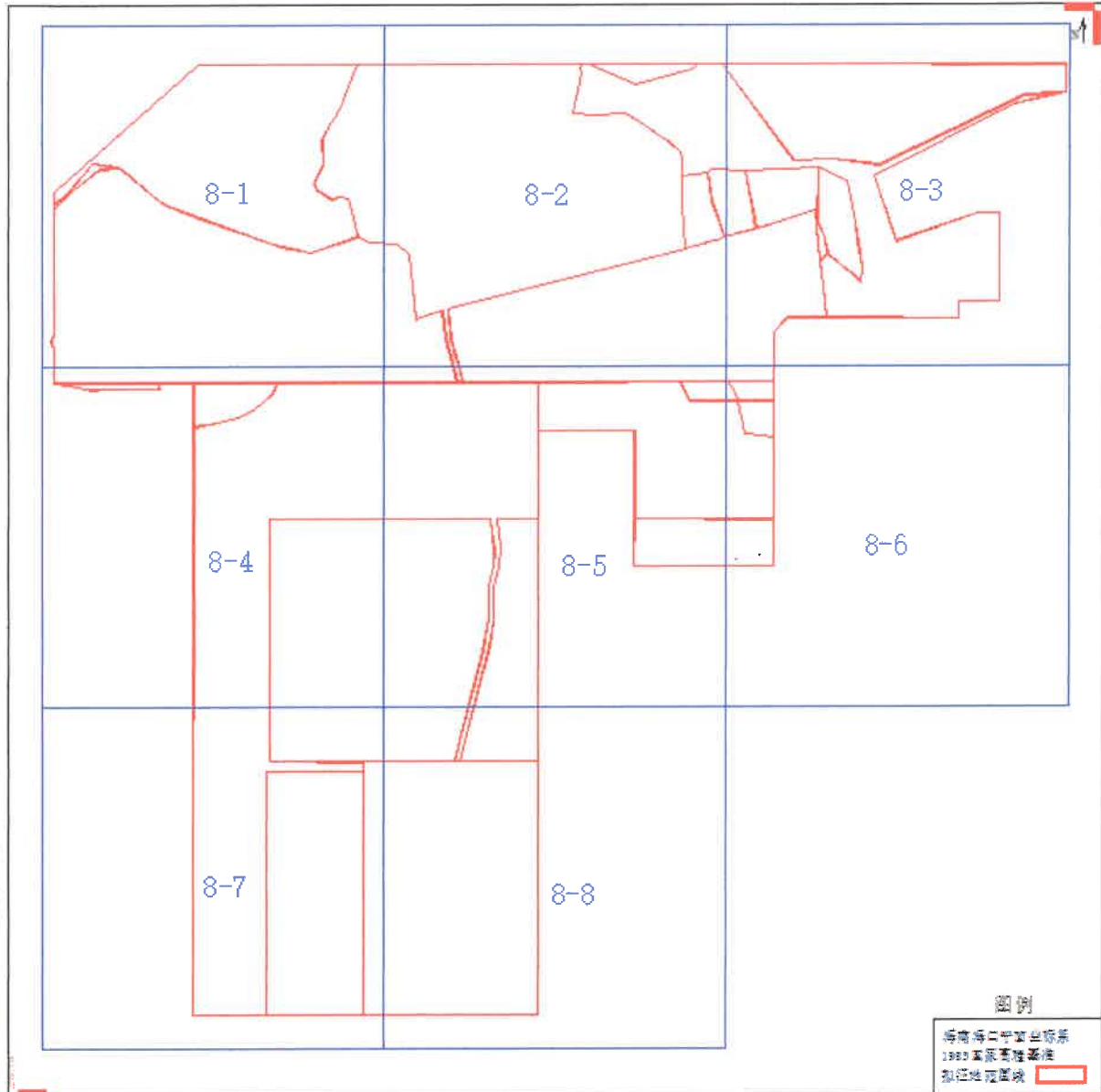
拟征收土地范围 1:500 比例尺地形图总图

丁村片区城市更新安置房建设项目（大祥村地块）项目地形图



拟征收土地范围 1:500 比例尺地形图接图表

丁村片区城市更新安置房建设项目（大样村地块）项目地形图接图表



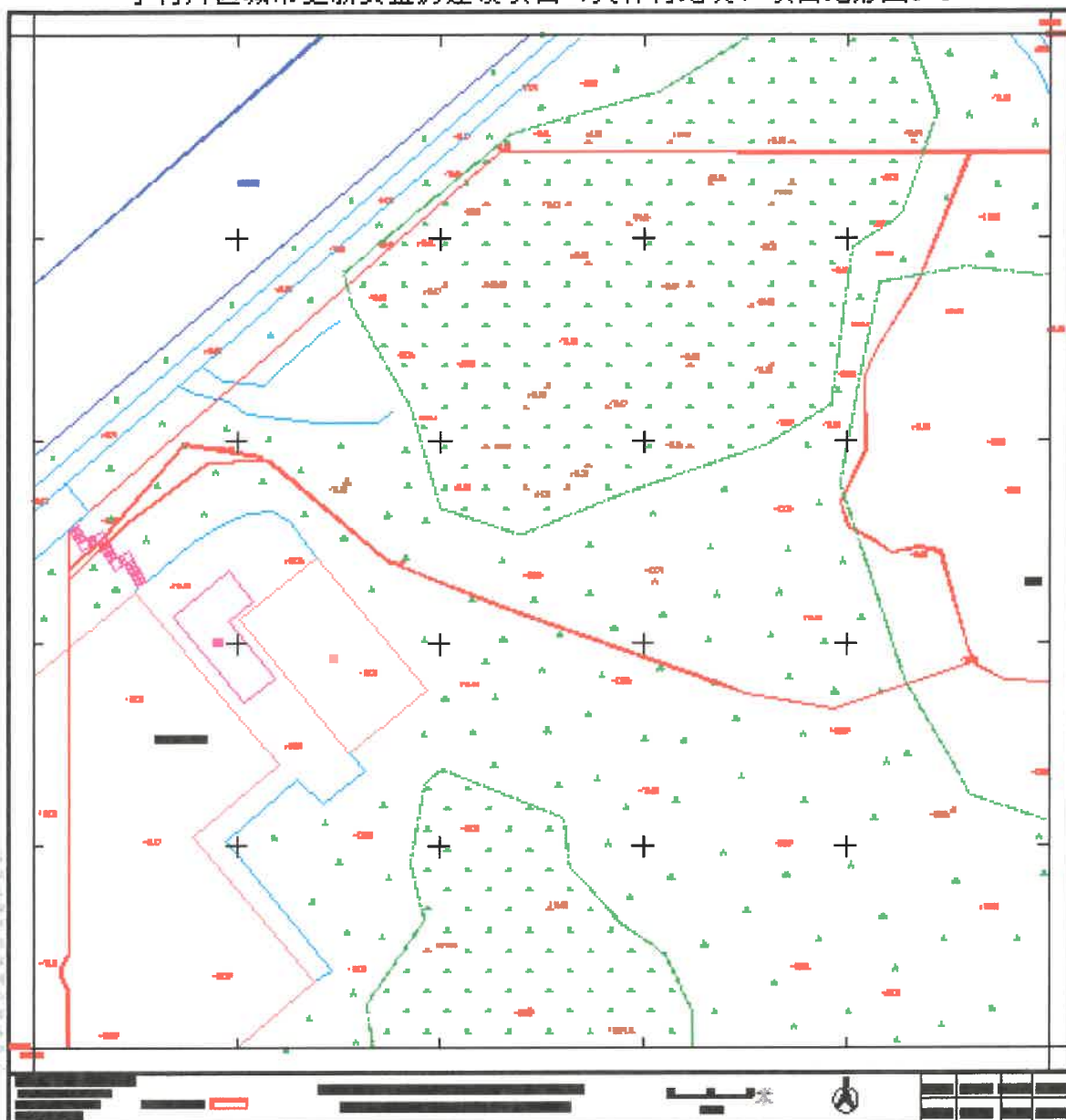
海口市政规划院有限公司

测量比例尺: 1:500

制图日期: 2024年1月13日

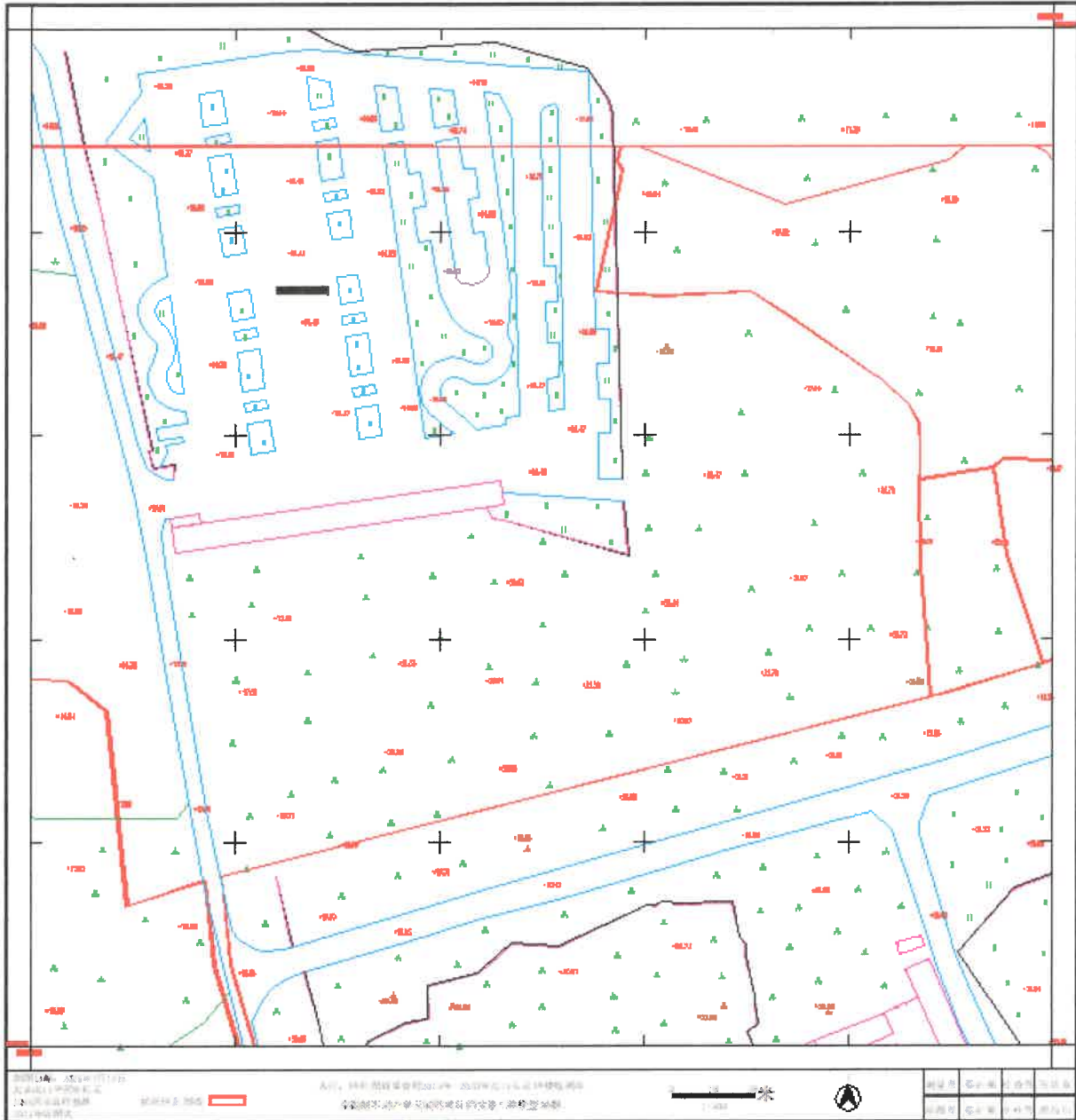
拟征收土地范围 1:500 比例尺地形图(略图)8-1

丁村片区城市更新安置房建设项目（大样村地块）项目地形图8-1



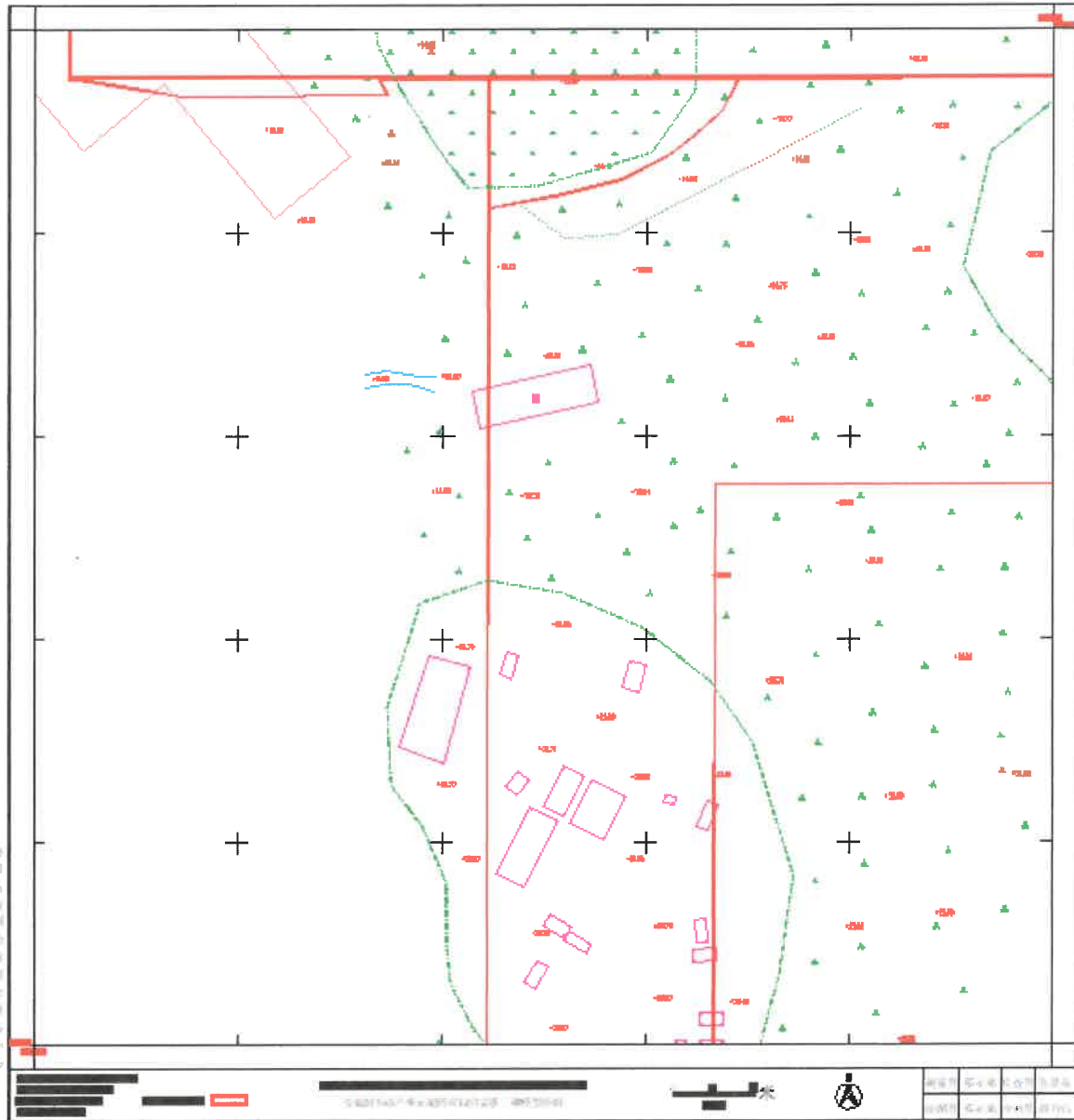
拟征收土地范围 1:500 比例尺地形图(略图)8-2

丁村片区城市更新安置房建设项目（大样村地块）项目地形图8-2



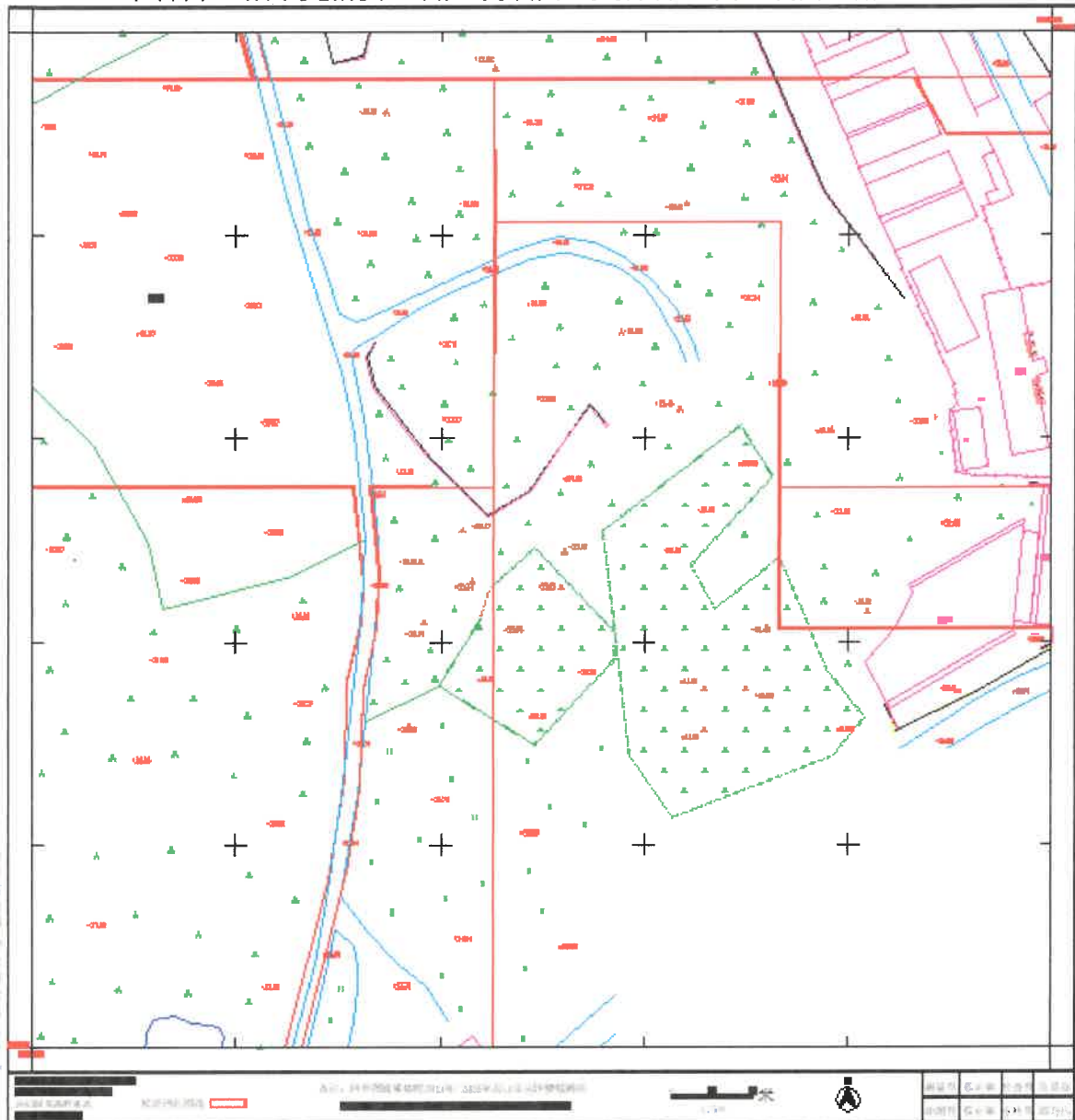
拟征收土地范围 1:500 比例尺地形图(略图)8-4

丁村片区城市更新安置房建设项目（大样村地块）项目地形图8-4



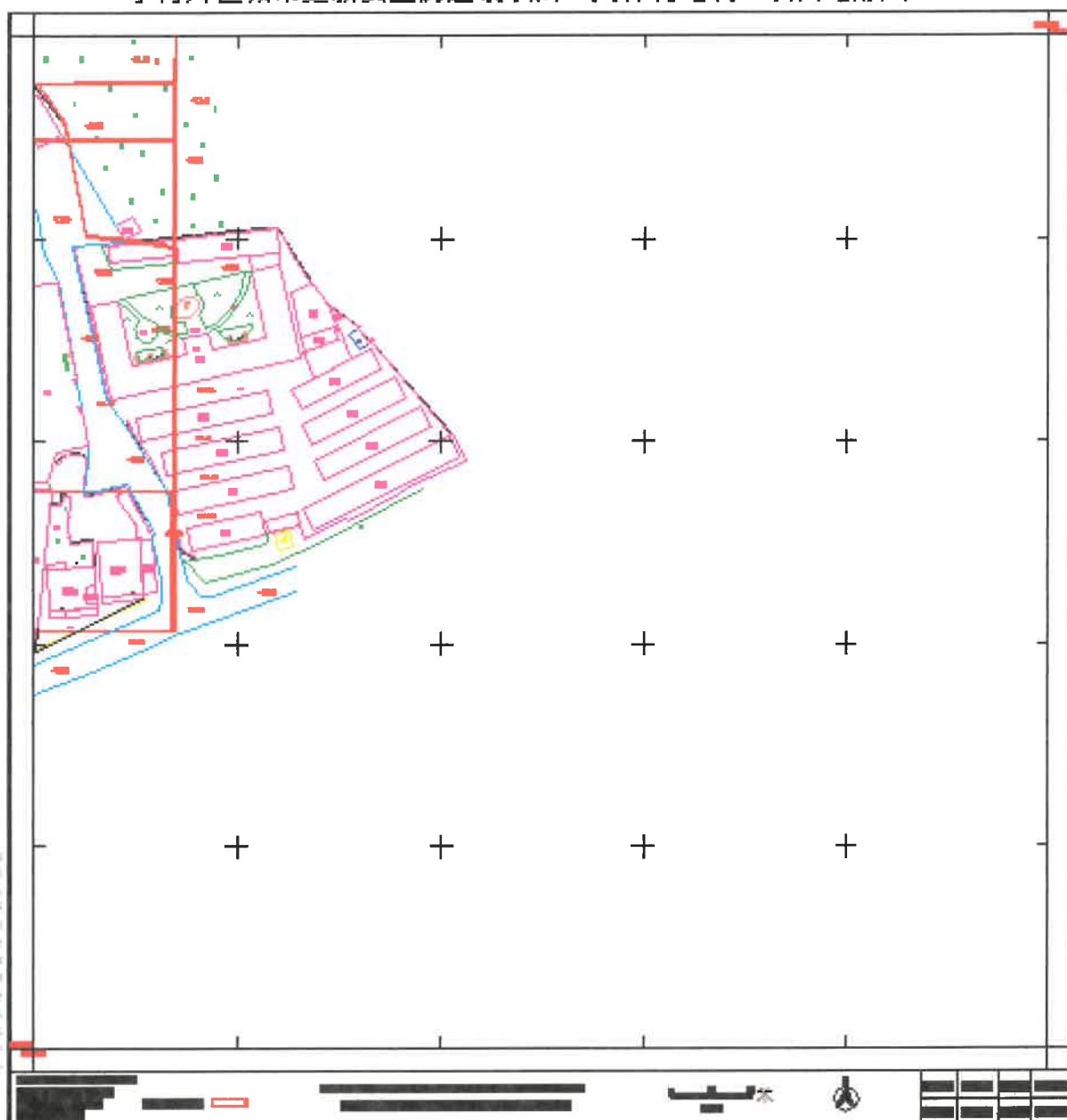
拟征收土地范围 1:500 比例尺地形图(略图)8-5

丁村片区城市更新安置房建设项目（大样村地块）项目地形图8-5



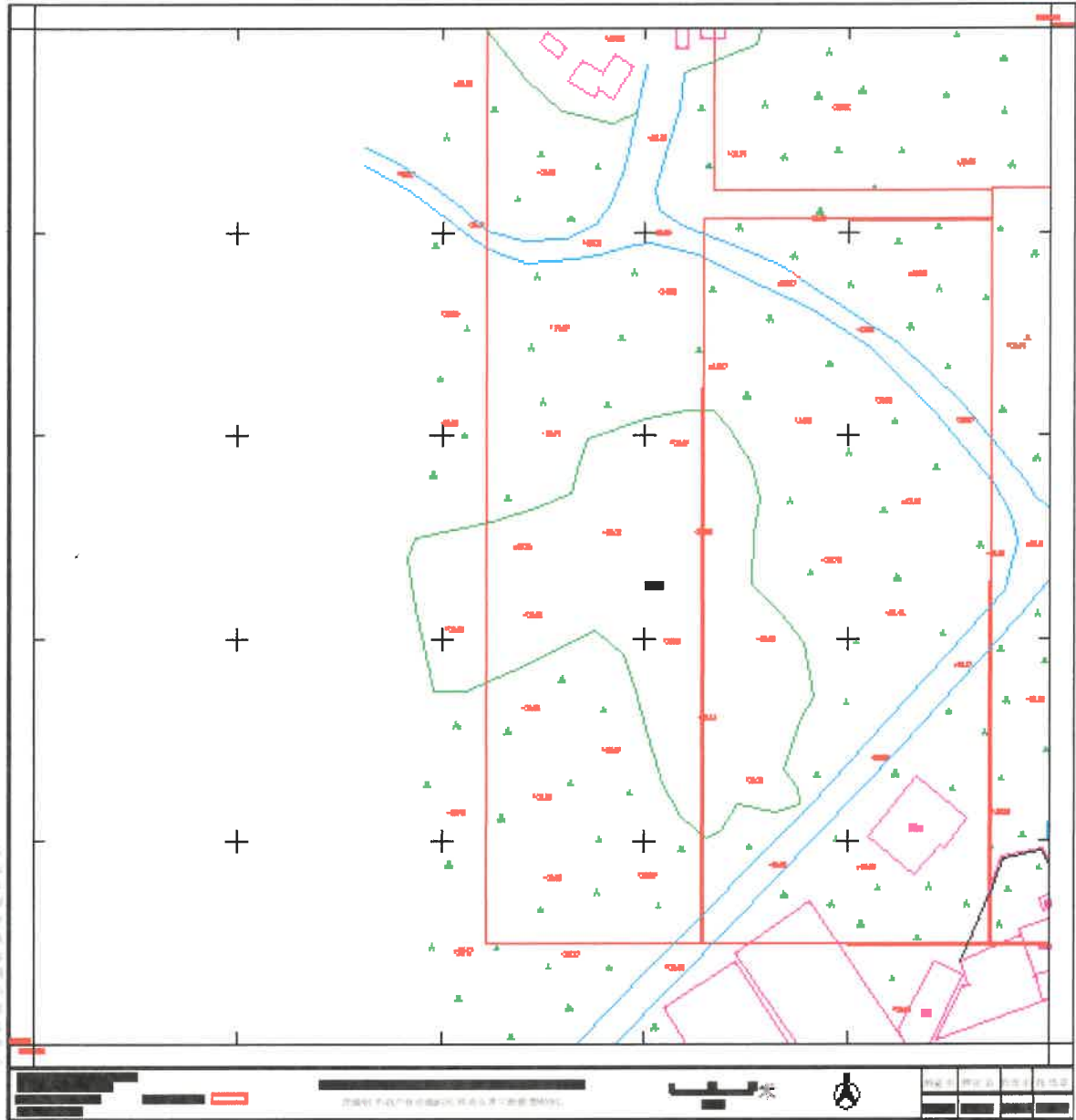
拟征收土地范围 1:500 比例尺地形图(略图)8-6

丁村片区城市更新安置房建设项目（大样村地块）项目地形图8-6



拟征收土地范围 1:500 比例尺地形图(略图)8-7

丁村片区城市更新安置房建设项目（大样村地块）项目地形图8-7



拟征收土地范围 1:500 比例尺地形图(略图)8-8

丁村片区城市更新安置房建设项目（大样村地块）项目地形图8-8

