

海口市土地征收高分辨率影像图制作 成果报告

编号：TDZS(2024)-025

委托单位：海口市自然资源和规划局

项目名称：海南新能源汽车体验中心(二期)羊山

补水渠迁改项目(一期)

海口市规划勘察测绘服务中心

委托单位	海口市自然资源和规划局		
项目名称	海南新能源汽车体验中心(二期)羊山补水渠迁改项目(一期)		
项目地址	海口市观澜湖星影大道		
摄影时间	2023年8月份卫星遥感影像		
影像分辨率	0.5米	拟征收土地面积	1952.49平方米(合计2.93亩)

高分辨率影像图制作技术概况

一、主要技术依据

1. CH/T 3005-2021 《低空数字航空摄影规范》;
2. CH/T 3004-2021 《低空数字航空摄影测量外业规范》;
3. CH/T 3003-2021 《低空数字航空摄影测量内业规范》;
4. CH/T 3006-2011 《数字航空摄影测量控制测量规范》;
5. CH/T 9016-2012 《三维地理信息模型生产规范》;
6. CH/T 9015-2012 《三维地理信息模型数据产品规范》;
7. CJJ/T 157-2010 《城市三维建模技术规范》;
8. GB/T 20257.1-2017 《国家基本比例尺地图图式 第1部分: 1:500、1:1000 1:2000 地形图图式》;
9. CH/T 3007.1-2011 《数字航空摄影测量 测图规范第1部分 1:500 1:1000 1:2000 数字高程模型 数字正射影像图 数字线划图》。

二、作业简述

(一) 主要工作内容:

该项目拟征收范围属于航空管控区域,无法进行倾斜摄影测量,遥感影像图以2023年8月份卫星遥感影像制作;1:500比例尺地形图以已有2022年测制的地形图为基础绘制。

1. 遥感影像图制作;
2. 1:500比例尺地形图测制。

(二) 测绘基准

1. 平面坐标系统: 2000国家大地坐标系; 2. 高程基准: 1985国家高程基准。

三、成果

(一) 成果报告

(二) 卫星遥感影像图

1. 电子版1份(.tif格式);
2. 拟征收土地范围卫星遥感影像图纸质版成果一式2份。

(三) 1:500比例尺地形图

1. 电子版1份(.dwg格式);
2. 1:500比例尺地形图纸质版成果一式2份。

测量员	何志	测绘 单位 签章	年 月 日
制图员	何志		
检查员	周乃伟		

拟征收范围位置影像图（2023年8月份卫星遥感影像图）



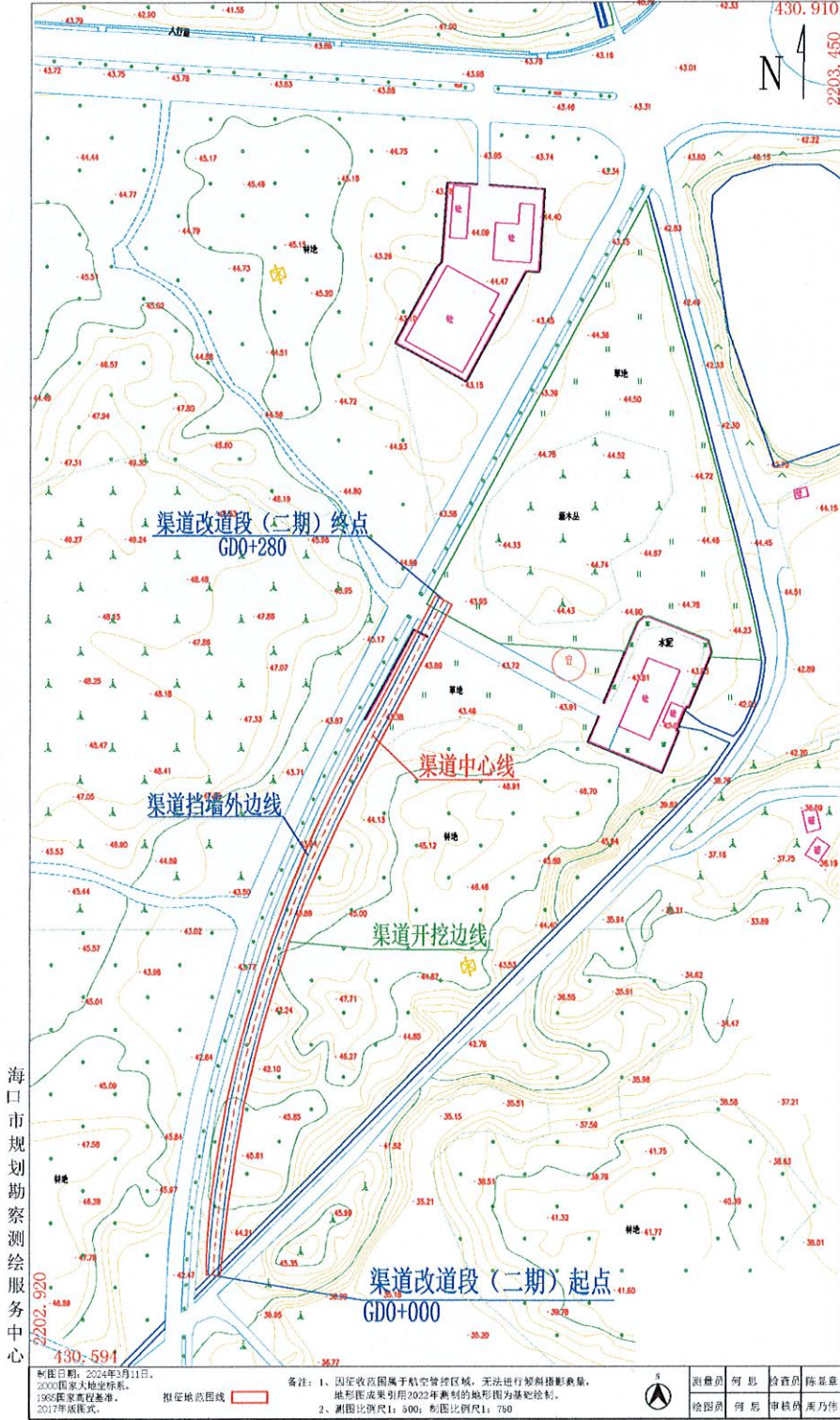
海南新能源汽车体验中心（二期）羊山补水渠迁改项目（一期）卫星遥感影像
（2023年8月）

海口市规划勘察测绘服务中心 制

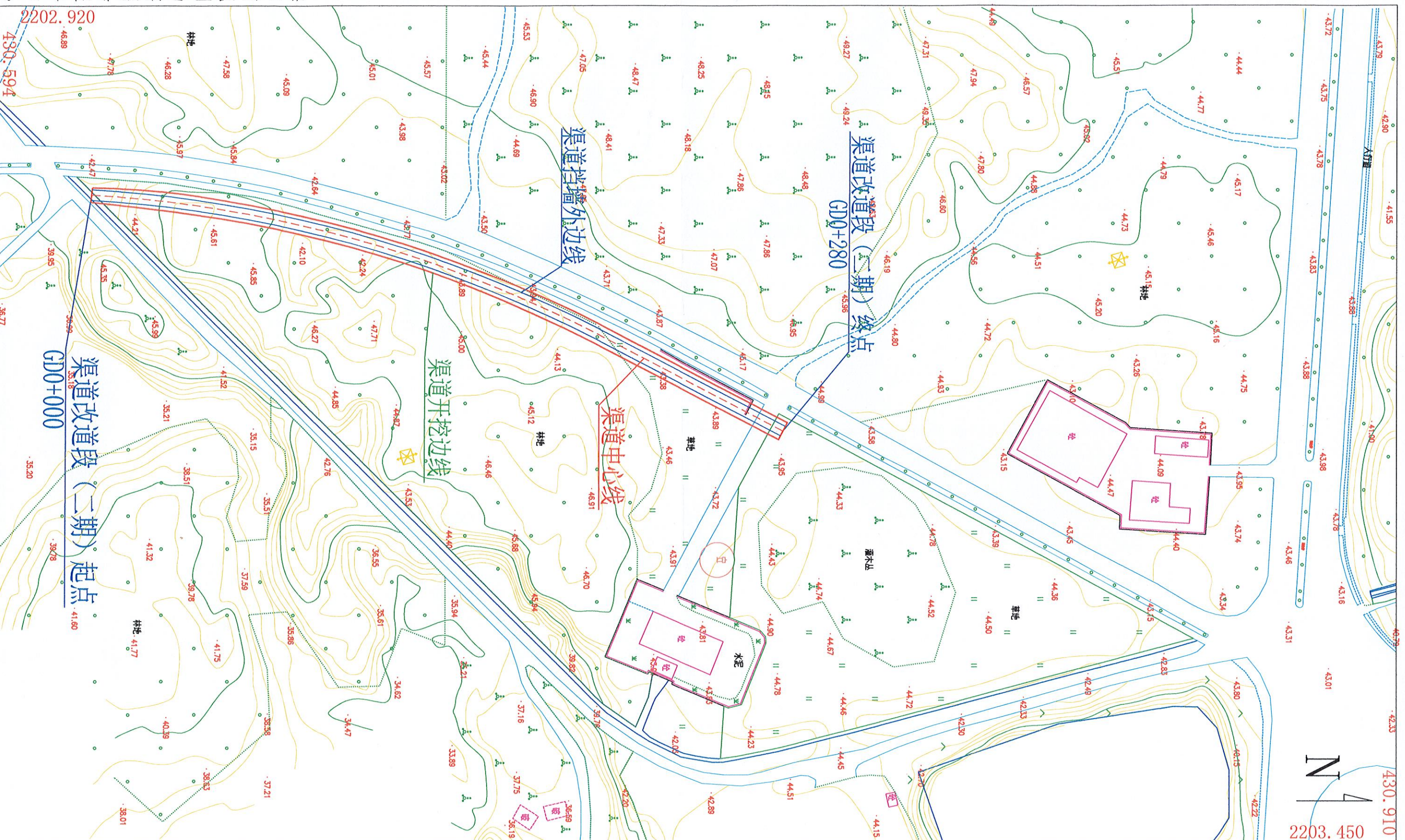
制图时间：2024年3月11日

拟征收土地范围 1:500 比例尺地形图(略图)

海南新能源汽车体验中心(二期)羊山补水渠迁改项目(一期)地形图



海南新能源汽车体验中心(二期)羊山补水渠迁改项目(一期)地形图



海口市规划勘察测绘服务中心

制图日期: 2024年3月11日。
2000国家大地坐标系。
1985国家高程基准。
2017年版图式。

拟征地范围线

备注: 1、因征收范围属于航空管制区域, 无法进行倾斜摄影测量, 地形图成果引用2022年测制的地形图为基础绘制。
2、测图比例尺1: 500; 制图比例尺1: 750



测量员	何思	检查员	陈显章
绘图员	何思	审核员	周乃伟